



Software von Spezialisten für Spezialisten.

Mit uns leben Gebäude und Anlagen.

Seit 1995 bieten wir mit den Software-Lösungen KeyLogic und KeyData die Optimierung Ihres Facility Managements auf allen Ebenen. Die Vorteile: Sie sparen Zeit. Sie sparen Geld. Sie optimieren Ihre Prozesse. Sie sichern Ihre Betreiberverantwortung. Sie steigern Ihre Nachhaltigkeit. Sie verbessern die Qualität Ihrer Ergebnisse.

KeyLogic ist die CAFM-Lösung für Ihr Facility Management.

KeyData erfasst schnell und einfach Flächen, Geräte und Anlagen sowie Inventar.

Ihr Unternehmen ist einzigartig. Und hat damit einzigartige Anforderungen. Mit uns haben Sie einen starken und verlässlichen Partner. Zusammen mit Ihnen erstellen wir für Sie ein perfektes Einführungskonzept und definieren genau, was Sie brauchen. Workshops, Schulungen und Support zum effizienten Einsatz von KeyLogic runden unser Leistungsspektrum ab.



GEFMA 444 Zertifizierung.

Facility Manager verlassen sich auf GEFMA zertifizierte Qualitätsstandards.

KeyLogic ist nach GEFMA Richtlinie 444 zertifiziert. Das gibt Betreibern die Sicherheit eines leistungsstarken CAFM-Systems mit großer Bandbreite. Dies sichert auch die eigenen Qualitätsstandards.

Leistungsübersicht.

Informationen werden dort erfasst, wo sie entstehen. Genau einmal.
Allen Berechtigten stehen sie damit zur Verfügung. Redundanzfrei. Verlässlich.

Über die additive Verknüpfung unterschiedlicher Objekttypen lässt sich die Leistungsvielfalt von KeyLogic individuell verändern und erweitern.



Akte



Kosten-Management



Eingangs- /Ausgangs
Rechnungsbuch



Anlage



Person



Notiz



Auftrag



Plan/CAD



Time Table



Dokumentarchiv



Projekt



Liegenschafts-
Information



Firma



Turnus



Jobliste



Flächeninfo



Vertrag



Import/Export



Inventar



Schließanlage



Reports

Die Basis-Leistungen

- Adressen / Firmen, Ansprechpartner und Mitarbeiter
- Katalogverwaltung
- Formulargenerator
- Suche, Auswertung
- Benutzerbezogene Aufgabenlisten, Wiedervorlagen und Nachricht bei Änderungen
- Zuständigkeitsverwaltung (Vergabe von Rollen)
- Standard Import und Export
- MS Office-Schnittstelle

Die wichtigsten Themen alphabetisch im Überblick.

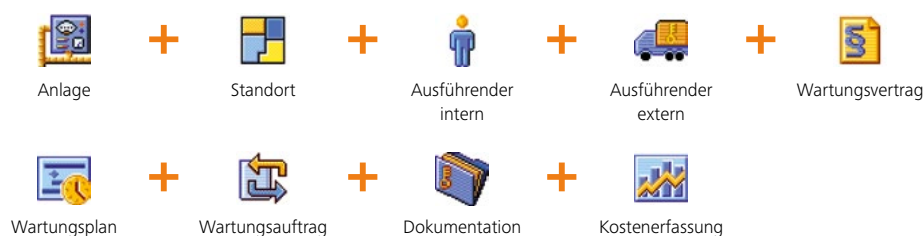
- Anlagenmanagement
- Auftragsmanagement
- Budgetverwaltung
- Dokumentenverwaltung
- Energiecontrolling
- Entsorgungs-/Abfallmanagement
- Flächenmanagement
- Fuhrparkverwaltung
- Gewährleistungsmanagement
- Interne Leistungsverrechnung
- Inventarverwaltung
- Kostenmanagement
- Liegenschafts- und Objektverwaltung
- Projektmanagement
- Prüfmittelverwaltung
- Reservierungsmanagement
- Reinigungsmanagement
- Re-/Investitionsplanung
- Schließanlagenmanagement
- Sicherheit und Arbeitsschutz
- Sommer-/Winterdienst
- Störungsmanagement
- Umweltschutzmanagement
- Umzugsmanagement
- Vermietungsmanagement
- Vertragsverwaltung
- Wartung & Instandsetzung

Beispiele:

Vermietungsmanagement



Wartung & Instandsetzung



Das Resultat von KeyLogic:

Sinkende Kosten. Steigende Qualität. Höhere Zufriedenheit.

Die CAFM-Lösung für effizientes
Facility Management.



Flächen- und Reinigungsmanagement.

Mehr Kontrolle und höhere Wirtschaftlichkeit.

Flächen zählen zu den Ressourcen eines jeden Unternehmens. Eine höchstmögliche Wertschöpfung erreichen Sie, wenn Sie den Umgang mit Flächen aktiv gestalten und die bereits vorhandene Infrastruktur optimal auslasten. Mit der kompletten Abbildung Ihrer Gebäudegeometrie schaffen Sie die Grundlage für ein optimales Facility Management. Mit der Abbildung der Raumstruktur können Sie Ihr Reinigungsmanagement automatisieren, Ihre Reinigungskosten senken und die Qualität erhöhen.

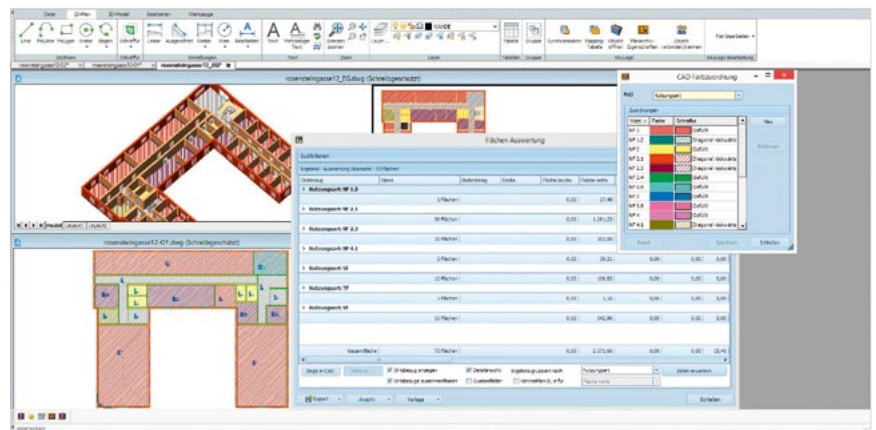
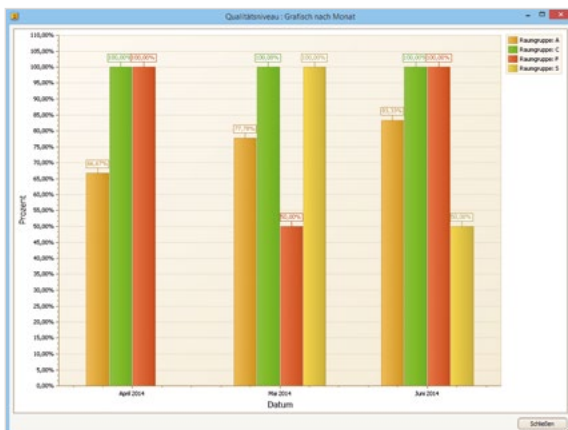
Flächen- und Reinigungsmanagement.

Daten und Fakten

- Flächenbelegung (Soll-Ist) in % und €
- Alphanumerische Abbildung der Gebäudegeometrie bis auf Raumebene und/oder grafische Kopplung mit CAD-Plänen
- Beliebige tiefe Abbildung der Raumgruppenstruktur
- Dynamische Visualisierungen inkl. Legende nach beliebigen Kriterien (z.B. Grundriss mit eingefärbten Flächen, gruppiert nach Kostenstelle)
- Verknüpfung und Steuerung der Reinigungsdienstleister
- Kostentransparenz durch Reinigungs-LVs (Tätigkeiten, Intervalle und Stundensätze) mit dem Ergebnis: Reinigungskosten pro Raum auf Knopfdruck
- Übersicht der Vertragskosten für Langzeitplanung und Überwachung der außerplanmäßigen Zusatzaufwände
- Kalkulation der Einsparpotenziale
- Komplettkontrolle durch integriertes Qualitätsmanagement

Vorteile

- Automatisiert und optimiert das Flächen- und Reinigungsmanagement
- Das Raumbuch bildet die Basis für alle weiteren (CA)FM-Prozesse wie z.B. Wartung und Instandsetzung
- Ermöglicht die flexible und effiziente Auslastung von Flächen
- Sichert langfristiges Entwicklungspotenzial der Flächen
- Senkung der Reinigungskosten durch Gesamtüberblick der Prozesse und Leistungen
- Flexible und effektive Steuerung der Reinigungsdienstleister
- Sicherung des Qualitätsstandards
- Datensicherheit auf höchstem Niveau





Wartung und Instandsetzung.

Mehr Zeit. Mehr Freiraum.

KeyLogic vereinfacht und verkürzt deutlich die Informations- und Arbeitsprozesse im Wartungs- und Instandsetzungsmanagement. Ausgehend von zyklischen Wartungsmaßnahmen entsteht der Wartungsplan. Mit der Verknüpfung des Auftragsmanagements werden alltägliche Prozesse für geplante und ungeplante Maßnahmen gesteuert. Dabei werden Fristen- und Statuskontrolle, Durchführungszeiten, Folgeaufträge, neue Gewährleistungstermine, Dokumentation und die jeweilige Kostenzuordnung berücksichtigt. Das integrierte Eskalationsmanagement unterstützt Sie dabei.

Mehr Transparenz. Mehr Effizienz.

Der KeyLogic Wartungsmanager ermöglicht eine aktive Wartungssteuerung. Sie lösen in die Zukunft gerichtet Wartungsaufträge aus und versenden sie mit den entsprechenden Wartungsscheinen an die Ausführenden. Wichtig ist die Verknüpfung von Wartung und Instandsetzung mit dem technischen Anlagenmanagement, dem Auftragsmanagement und dem Kostenmanagement: Kontrollieren Sie die Kosten jeder Anlage bis ins Detail und eruieren Sie mit der integrierten Investitionsplanung neue Einsparpotenziale. Berücksichtigt werden Fristen- und Statuskontrolle, Durchführungszeiten, Folgeaufträge, neue Gewährleistungstermine, Dokumentation und Kostenzuordnung.

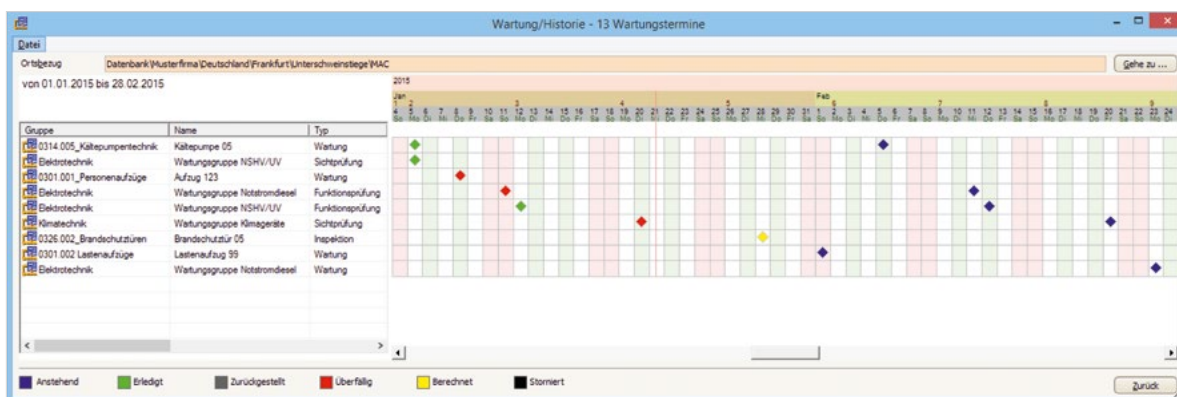
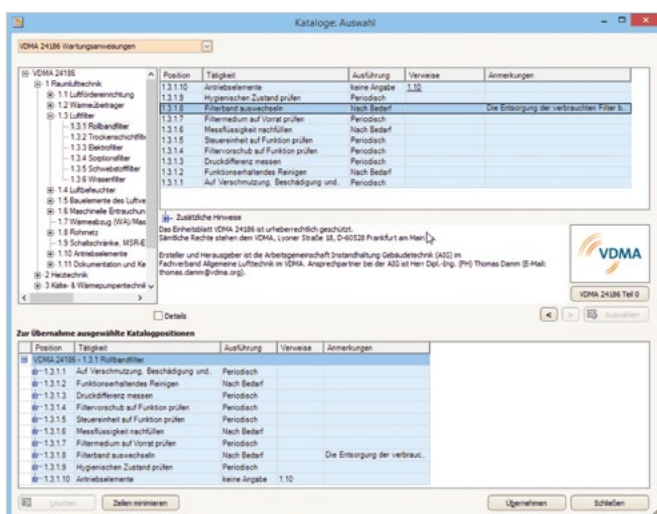
Wartung und Instandsetzung.

Daten und Fakten

- Abbildung des Anlagenmanagements mit Hinterlegung von Wartungsintervallen, Zuordnung von Wartungsanweisungen und -verträgen inkl. Erinnerungsfunktion
- Generieren von Wartungsplänen, Kopplung zum Auftragsmanagement durch den integrierten Wartungsmanager
- Dokumentation außerplanmäßiger Reparaturen mit Leistungen, Kosten und Verlängerung von Gewährleistungsterminen
- Reaktionszeitenverfolgung
- Budgetverfolgung & Controlling, gewerkebezogen

Vorteile

- Permanente Unterstützung der operativen Aufgaben im TGA-Bereich
- Lückenlose Dokumentation, Historienverfolgung jedes einzelnen Objekts inklusive
- Zeit- und Kostenersparnis durch standardisierte und automatisierte Unternehmensprozesse
- TGA-Investitionsplanung vom Techniker für den Kaufmann
- Datensicherheit auf höchstem Niveau

| Position | Tätigkeit | Ausführung | Verrichte | Anmerkungen |
|----------|-------------------------------------|--------------|-----------|---|
| 13.1.10 | Antriebsaggregate | keine Angabe | 1.10 | |
| 13.1.10 | Hydraulischen Zustand prüfen | Periodisch | | |
| 13.1.10 | Förderband auswechseln | Nach Bedarf | | Die Entsorgung der verbrauchten Filter b. |
| 13.1.10 | Filtermedium auf Vorrat prüfen | Periodisch | | |
| 13.1.10 | Meßflüssigkeit nachfüllen | Nach Bedarf | | |
| 13.1.10 | Steuereinheit auf Funktion prüfen | Periodisch | | |
| 13.1.10 | Filtervorschub auf Funktion prüfen | Periodisch | | |
| 13.1.10 | Druckdifferenz messen | Periodisch | | |
| 13.1.10 | Funktionserhaltendes Reinigen | Nach Bedarf | | |
| 13.1.10 | Auf Verschmutzung, Beschädigung und | Periodisch | | |



Störungs- und Auftragsmanagement.

Störungen zügig beheben.

Vor allem eine schnelle Reaktionszeit ist gefragt, wenn es um Störmeldemanagement geht. Denn ein Ausfall einer Anlage kostet Sie Zeit und Geld. Mit dem Auftragsmanagement kontrollieren und koordinieren Sie über den KeyLogic WebHelpDesk nicht nur den Eingang der Störmeldungen, sondern auch die Statusrückmeldungen an den Melder.

Sie sehen sofort und automatisiert:

- wo** die Störung vorliegt (welche Liegenschaft, welches Gebäude, welche Etage, welcher Raum)
- was** genau passiert ist (detaillierter Meldetext)
- wann** genau die Meldung abgesetzt wurde (genauer Abgabezeitpunkt)
- wer** die Meldung abgesetzt hat

Ihr Sachbearbeiter verifiziert die Meldung und stößt mit einer Verknüpfung zum Auftragsmanagement die entsprechende(n) Maßnahme(n) an (intern oder extern). Nach Abschluss der Maßnahme wird der Prozess mit Erhalt der Eingangsrechnung abgerundet, die als Ist-Kosten den Plan-Kosten aus dem Auftragsmanagement gegenüber gestellt werden.

- Auftragsmanagement mit Kopplung zum browserbasierten WebHelpDesk
- Durchgängiger Workflow, präzise Dokumentation und Verfolgung von der Störung bis zur Behebung
- Automatisierte Statusverfolgung integriert
- Möglichkeit der grafischen Auswertung nach Durchführungszeiten (Monitoring)
- Reaktionszeiteauswertung inkludiert (Bonus-Malus-Regelung)
- Einbindung von Leistungs- und Materialkatalogen für Sublieferanten und interne Abteilungen

- Automatisiert und optimiert den Störmelde- und Auftragsmanagement-Prozess
- Ermöglicht Kontrolle und Nachhaltigkeit via WebHelpDesk
- Übersicht und Transparenz von Störmeldungen, Aufträgen und Teilaufträgen
- Inklusive Differenzierung zwischen internen und externen Arbeitsaufträgen und deren Kosten
- Exakte Budgetzuordnung via Kostenart, Kostenstelle und Gebäude

Neue Meldung

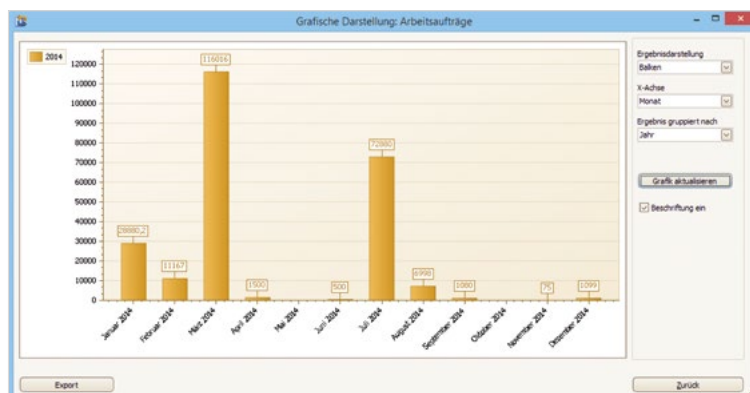
Datum: 20.01.2015 Melder: Kunkel, Barbara (Angestellte)

Art: Störung Priorität: Schnellstmöglich

Beschreibung:
(Noch 228 Zeichen)

Heizkörper wärmt nicht mehr

Drucken Meldung Abbrechen



| Aufgaben - adm@127.0.0.1 | | | |
|--------------------------|---|---|------------|
| Objekttyp | Grund | Objektname | Datum |
| Auftrag | Auftragstatus: In Bearbeitung | 26527 Lampe defekt (Störung, In Bearbeitung) | 11.04.2014 |
| Auftrag | Auftragzeitraum: am-ende innerhalb der nächsten 3 Tage | 26192 Stromleitung 08.2012-07.20... (In Bearbeitung) | 28.07.2014 |
| Auftrag | Auftragzeitraum: am-ende innerhalb der nächsten 3 Tage | 26194 Wartung Regenera 08.2012-... (Überstellung, In Bearbeitung) | 28.07.2014 |
| Auftrag | Auftragstatus: In Bearbeitung | 27153 Unbekannter Platz Name... (In Bearbeitung) | 21.07.2014 |
| Auftrag | Auftragzeitraum: am-ende innerhalb der nächsten 3 Tage | 27193 Unbekannter Platz Name... (In Bearbeitung) | 21.07.2014 |
| Auftrag | Auftragstatus: In Bearbeitung | 27195 Wartungsgesuche Holztreppen... (In Bearbeitung) | 18.08.2014 |
| Auftrag | Auftragzeitraum: am-ende innerhalb der nächsten 3 Tage | 27195 Wartungsgesuche Holztreppen... (In Bearbeitung) | 18.08.2014 |
| Auftrag | Auftragstatus: In Bearbeitung | 27490 Wartungsgesuche Klappe 001... (In Bearbeitung) | 09.09.2014 |
| Auftrag | Auftragstatus: In Bearbeitung | 27491 Gmischzahl 03 Anlage - Haupt... (Reparatur, In Bearbeitung) | 09.09.2014 |
| Auftrag | Auftragzeitraum: am-ende innerhalb der nächsten 3 Tage | 27490 Wartungsgesuche Klappe 001... (In Bearbeitung) | 09.09.2014 |
| Auftrag | Auftragzeitraum: am-ende innerhalb der nächsten 10 Tage | 27491 Gmischzahl 03 Anlage - Haupt... (Reparatur, In Bearbeitung) | 09.09.2014 |
| Auftrag | Auftragzeitraum: wurde überschritten | 27490 Wartungsgesuche Klappe 001... (In Bearbeitung) | 10.09.2014 |
| Auftrag | Auftragzeitraum: am-ende innerhalb der nächsten 3 Tage | 27491 Gmischzahl 03 Anlage - Haupt... (Reparatur, In Bearbeitung) | 16.09.2014 |
| Auftrag | Auftragzeitraum: wurde überschritten | 27491 Gmischzahl 03 Anlage - Haupt... (Reparatur, In Bearbeitung) | 22.09.2014 |
| Auftrag | Auftragstatus: In Bearbeitung | 27544 Firma zu Wart. Störung... (In Bearbeitung) | 20.09.2014 |
| Auftrag | Auftragzeitraum: am-ende innerhalb der nächsten 3 Tage | 27544 Firma zu Wart. Störung... (In Bearbeitung) | 20.09.2014 |

Auftrag | 27605 Heizung wärmt nicht mehr. (Störung. In Bearbeitung)

Auftrag

Dokumente (0)

Ticket#27605StatusIn Bearbeitung

Aufgabe Nr.#27605Datum10.11.2014 11:01

ErmittlerKunkel Barbara (Angestellte)ArtStörung

SachbearbeiterBecker Heinz (Objektleiter)PrioritätSchnellstmöglich

Freigabe erforderlichAusführungszeitraum10.11.2014bis12.11.2014

BeschreibungHeizung wärmt nicht mehr.MeldungstextHeizung wärmt nicht mehr.

VertragsgeltungMax. Vergütung0,00

| Auftr...nr. | Typ | Ausführender | Beschreibung | Seitensumme | Status | Gesamtgeschw. | Plan |
|-------------|--------|---------------------------------|---------------------------|-------------|---------|---------------|-------|
| 27605.1 | intern | Hüller, Hans (Hausmeister) | Heizung wärmt nicht mehr. | 11.11.2014 | Eridigt | 0,00 | 7,50 |
| 27605.2 | extern | Emerson (Heizung Lüftung Gm...) | Heizung wärmt nicht mehr. | 11.11.2014 | Eridigt | 0,00 | 67,50 |

<NeuSpeichernAbbrechenDetails>

Summe Aufwand geschätzt €0,00
Summe Vorschau €75,00

Auftragstatus:

Freigebe durch

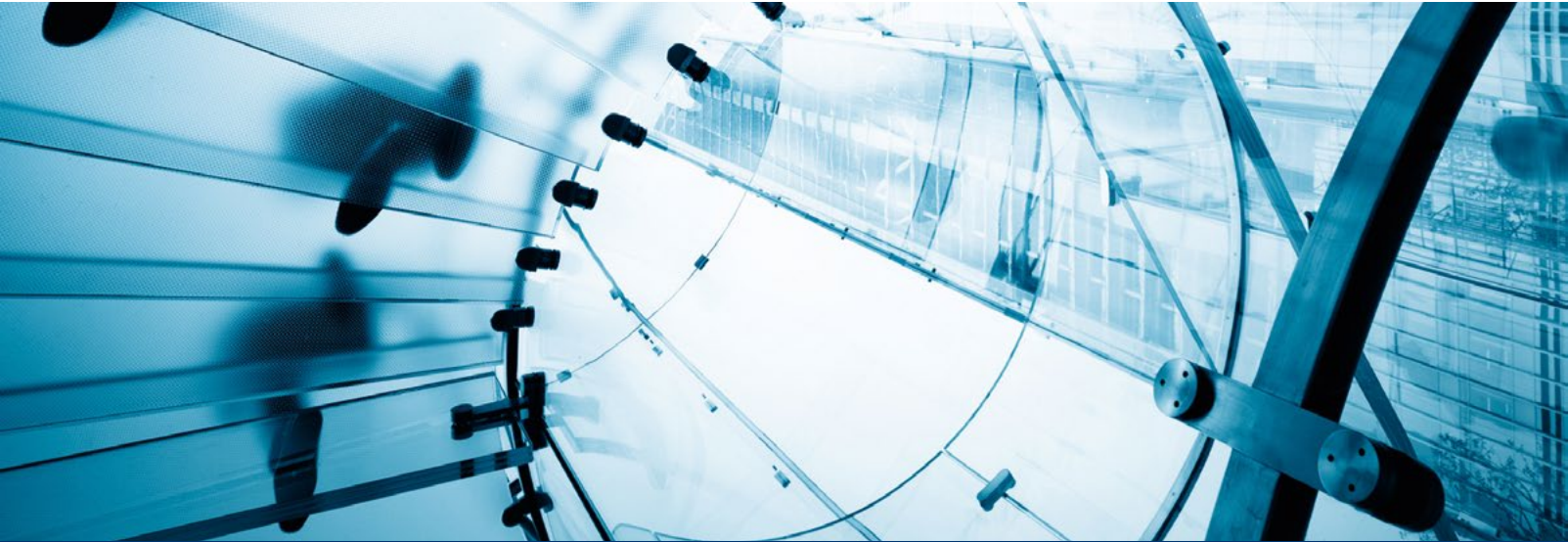
Ausführung abgeschlossen

Auftrag beendet abgeschlossen

Auftrag storniert

Letzte Änderung von adm (21.01.2015 11:32)

DruckenSpeichernBerechnen



Budgetverwaltung und Kennzahlen.

Budgets genau im Blick mit KeyLogic Budgetverwaltung und Kennzahlen.

Umfangreiche Möglichkeiten zur Auswertung und Steuerung sowie einen detaillierten Überblick über alle anfallenden FM-Kosten ermöglichen optimales Controlling Ihrer Budgets. Unabhängig ob als Projektkosten, einmalig anfallende Kosten oder laufende Kosten.

Erfassen Sie gleichzeitig die aus den Aufträgen erfassten Plan-Kosten sowie die aus den Eingangsrechnungen generierten Ist-Kosten. Sie ordnen diese den entsprechenden Kostenarten, Kostenstellen, Wirtschaftseinheiten und Projekten zu. Verfolgen Sie jeden Auftrag und jede Rechnung nach allen Kriterien. In Kombination mit Ihrer Finanzbuchhaltung erzeugen Sie jederzeit einen Soll-Ist-Abgleich.

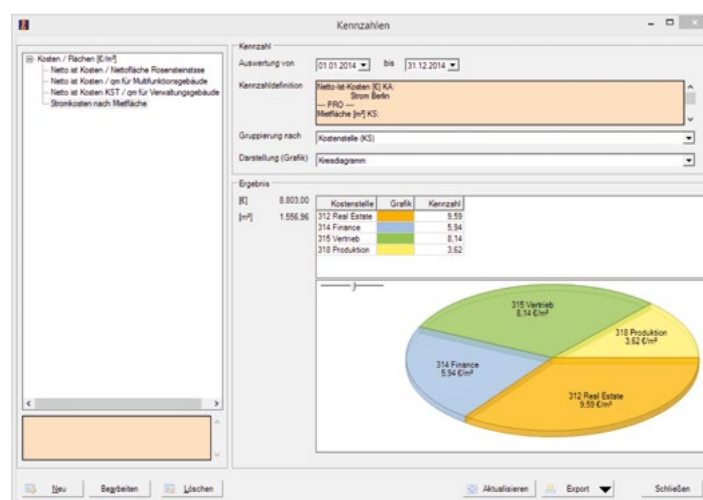
Budgetverwaltung und Kennzahlen.

Daten und Fakten

- Mehrjährige Budgetplanung nach Gewerken
- Zuordnen von Plan- und Ist-Kosten auf das übergeordnete Gesamtbudget mittels:
 - Kostenarten (= was?)
 - Kostenstellen (= wer?)
 - Wirtschaftseinheiten (= wo?)
 - Projekte (Teilmaßnahme)
- Definieren von Unterbudgets (Teilbudgets) für überjährige Maßnahmen wie z.B. Neubauprojekte oder bauliche Instandhaltungsmaßnahmen
- Steuerung von operativen und kaufmännischen Maßnahmen über das Projektmanagement: Planung, Kostenverfolgung, Abrechnung
- Verknüpfung von Flächen zu Kostenstellen und Wirtschaftseinheiten inkl. stichtagbezogener Historie
- Zeitraumbezogene Kostenermittlung für Flächeneinheiten – gruppiert nach Verbrauchsmedien, FM-Kostenarten, Nutzerkostenstellen etc.
- Integrierter Kennzahlen-Assistent für die Generierung von Torten- und Balkendiagrammen

Vorteile

- Stichtagbezogene Budgetübersicht in FM-erforderlicher Detailtiefe
- Offene Schnittstelle zu übergeordneten ERP-Systemen
- KeyLogic als Vorkontierungssystem nutzen
- Weiterverrechnung an Dritte inkl. Schnittstelle zur Debitorenbuchhaltung
- Datensicherheit auf höchstem Niveau

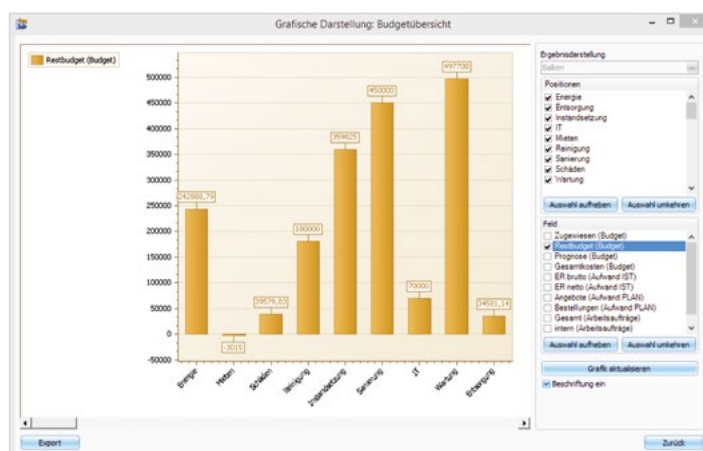


Budgetübersicht - Positionen

Filter: Budget 2013, Stichtag: 31.12.2013, Aktualisieren, Zellen ohne Werte ausblenden, Details

| Budgetposition | Budget | Zugewiesen | Restbudget | Prozent | Prognose | Gesamtkosten | Aufwand IST | Aufwand PLAN | Arbeitsaufträge |
|---------------------|--------------|--------------|------------|---------|------------|--------------|-------------|--------------|-----------------|
| Name | | | | | | BR brutto | BR netto | Angebote | Bestellungen |
| Abwasser | 100.000,00 | 95.331,93 | 95,33 % | | 668,67 | 700,00 | 668,67 | | |
| Gebühren | | | | | 700,00 | | 668,67 | | |
| Energie | 200.000,00 | 185.752,21 | 92,88 % | | 216.000,00 | 14.247,79 | 16.954,87 | 14.247,79 | |
| Gas | | | | | | | 16.954,87 | 14.247,79 | |
| Strom | | | | | | | | | 216.000,00 |
| Wasser | | | | | | | | | 216.000,00 |
| Instandsetzung | 400.000,00 | 396.884,82 | 99,22 % | | 2.520,00 | 3.115,17 | 2.848,00 | 2.940,17 | |
| Instandsetzung | | | | | | | 2.848,00 | 2.940,17 | |
| Müll | 100.000,00 | 100.000,00 | 100,00 % | | | | | | 3.095,00 |
| Räumung | 300.000,00 | 300.000,00 | 100,00 % | | | | | | 775,00 |
| Umsatz | 100.000,00 | 100.000,00 | 100,00 % | | | | | | 2.520,00 |
| Wartung | 300.000,00 | 300.000,00 | 100,00 % | | | | | | 1.073,00 |
| Wartung Aufzüge | | | | | | | | | |
| Wartung Brandschutz | | | | | | | | | |
| Wartung Elektro | | | | | | | | | |
| Wartung Klima | | | | | | | | | |
| Wartung Sanitär | | | | | | | | | |
| [Ohne Zuweisung] | | | | | | | | | |
| Summe | 1.500.000,00 | 1.481.968,97 | | | 417.856,00 | 186.404,44 | 219.491,87 | 184.804,44 | 100.445,00 |
| | | | | | | | | | 0,00 |
| | | | | | | | | | 419.456,00 |
| | | | | | | | | | 1.600,00 |
| | | | | | | | | | 417.856,00 |

Export, Zellen erweitern, Schließen





Vertragsmanagement.

Zukunftssichere Liquiditätsplanung mit KeyLogic Vertragsmanagement.

Mit KeyLogic Vertragsmanagement erfassen Sie Vertragsdaten, verwalten erfasste Verträge, überwachen Vertragsfristen und berechnen Vertragskosten bzw. -erträge. Jede Vertragsart (z.B. Wartung, Miete etc.) wird juristisch korrekt abgebildet. Die Vorteile eines einmal erfassten Vertrages liegen in der Liquiditätsplanung für die Zukunft. So können Sie z.B. für das kommende Geschäftsjahr Ihre zu erwartenden Ausgaben bzw. Erlöse ermitteln. Die Erfassung bzw. Bündelung aller Ihrer Verträge liefert deutliche Einsparpotenziale.

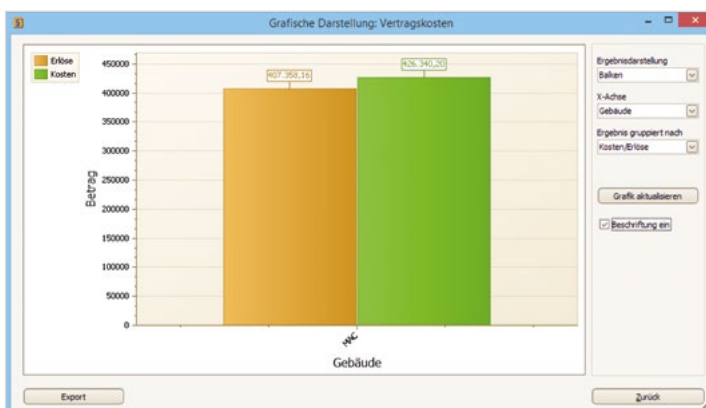
Vertragsmanagement.

Daten und Fakten

- Vertrags-LV-Integration über Katalogverwaltung (z.B. Wartungstätigkeiten für Rolltore)
- Unterscheidung von Zahlungs- und Durchführungsintervallen
- Erinnerung an zukünftige Vertragserhöhungen und Übersicht der vereinbarten Vertragssicherheit
- Fristenkontrolle 45 und 14 Tage vor Kündigungstermin. Bei Ignorieren verlängert sich der Vertrag automatisch bis zum nächsten Kündigungstermin.
- Möglichkeit Verlängerungsoptionen inkl. Erinnerung zu hinterlegen
- Hinterlegung des eingescannten Originalvertrags
- Verknüpfung der Flächen (bei einem Mietvertrag) bzw. der technischen Anlagen (bei einem Wartungsvertrag), so dass auch aus der einzelnen Anlage (z.B. Feuerlöscher) die Verknüpfung zum Vertrag sichtbar ist (additive Verknüpfung von KeyLogic)
- Zeitbezogene Auswertung nach Vertragsart, Laufzeiten, Kosten und Erlösen

Vorteile

- Sofort ersichtliche Ersparnis durch Überprüfung und Konsolidierung von Verträgen
- Vollautomatisierte Fristenkontrolle
- Additive Verknüpfung zu Mietflächen oder technischen Anlagen



Aufgaben - adm@127.0.0.1

| Objekttyp | Grund | Objektname | Datum | Fällig am |
|-----------|---|--|------------|------------|
| Vertrag | Kündigungstermin innerhalb der nächsten 14 Tage | M 14914 Maske AG (Leasing PKW) | 22.01.2015 | 31.01.2015 |
| Vertrag | Kündigungstermin innerhalb der nächsten 45 Tage | D 27999 Zeiss Ikon (Schlüsselanlage) | 22.01.2015 | 28.02.2015 |
| Vertrag | Die Gewährleistungsfrist endet innerhalb der nächsten 14 Tage | K 26426 Allianz (Kaufvertrag über Klima...) | 22.01.2015 | 31.01.2015 |
| Vertrag | Verlängerungstermin in der Vergangenheit | D 25789 Alba Berlin GmbH (Außenreinigung und Abf...) | 12.01.2015 | 30.06.2012 |
| Vertrag | Kündigungstermin in der Vergangenheit | D 24006 Risch (Wartung und Reparatur ...) | 31.01.2014 | 30.01.2014 |
| Vertrag | Kündigungstermin innerhalb der nächsten 14 Tage | D 24006 Risch (Wartung und Reparatur ...) | 16.01.2014 | 30.01.2014 |

Vertrag | D 14981 Intech ICT Deutschland GmbH (Wartung von Klima, HNS...)

Ortsbezug: Datenbank/Musterfirma/Deutschland/Frankfurt/Unterschwenstege/HAC

Vertrag | Leistungen | Kosten | Fristen | Dokumente (1) | Zugeordnete Objekte

Grunddaten

Vertragsbeginn: 01.03.2011 Laufzeit: Befristet mit Verlängerung

Vertragsabschluss: 30.01.2011 Mindestlaufzeit: 31.12.2014

Kündigung

3 Monate zum Vertragsjahr

Nächster Kündigungstermin: 28.11.2015 zum 28.02.2016

Verlängerung

| Nr. | Typ | Wert | Ausübung bis Datum | Bemerkungen | Ausgibt von/am |
|-----|-----------------|------|--------------------|-------------|----------------|
| 1 | Verl. um Monate | 12 | 21.03.2015 | | |

Optionen

| Nr. | Wiedervorlage am | Bemerkungen | Bearbeitet von/am |
|-----|------------------|-----------------------|-------------------|
| 1 | 02.03.2015 | Vertragsverhandlungen | |

Historie

Vertragsnotiz neu anlegen | Kopie | Erzeugt | Speichern | Beenden

Letzte Änderung von adm (21.01.2015)

Auswertung Vertragskosten und -erlöse

vertragskosten und -erlöse im Zeitraum 01.01.2015 bis 12.2015

| Objektname | Erlöse | Kosten | 01.01.2015 | 01.02.2015 | 01.03.2015 | 01.04.2015 | 01.05.2015 | 01.06.2015 | 01.07.2015 |
|--|------------|------------|------------|------------|------------|------------|------------|------------|------------|
| D 14981 Intech ICT Deutschland GmbH (Wartung von Klima, HNS...) | 0.00 | 26 972.35 | 2 214.36 | 2 214.36 | 2 214.36 | 2 214.36 | 2 214.36 | 2 214.36 | 2 214.36 |
| D 14981 Intech ICT Deutschland GmbH (Wartung von Klima, HNS...) | 0.00 | 200.04 | 16.67 | 16.67 | 16.67 | 16.67 | 16.67 | 16.67 | 16.67 |
| D 24006 Risch (Wartung und Reparatur ...) | 0.00 | 18 000.00 | 1 500.00 | 1 500.00 | 1 500.00 | 1 500.00 | 1 500.00 | 1 500.00 | 1 500.00 |
| D 25789 Zeiss Ikon (Schlüsselanlage) | 0.00 | 48 987.96 | 4 047.33 | 4 047.33 | 4 047.33 | 4 047.33 | 4 047.33 | 4 047.33 | 4 047.33 |
| D 25789 Zeiss Ikon (Schlüsselanlage) | 0.00 | 0.00 | 0.00 | 0.00 | 0.00 | 0.00 | 0.00 | 0.00 | 0.00 |
| D 26078 Volkswagen Leasing (I) | 0.00 | 3 021.60 | 503.60 | 503.60 | 503.60 | 503.60 | 503.60 | 503.60 | 503.60 |
| D 26080 Allianz (Kfz-Versicherung für M...) | 0.00 | 660.00 | 56.00 | 56.00 | 56.00 | 56.00 | 56.00 | 56.00 | 56.00 |
| D 26187 (Wartung eines Blutru...) | 0.00 | 0.00 | 0.00 | 0.00 | 0.00 | 0.00 | 0.00 | 0.00 | 0.00 |
| D 26452 Intech ICT Deutschland GmbH (Wartung der Klimaanlage...) | 0.00 | 3 219.96 | 268.33 | 268.33 | 268.33 | 268.33 | 268.33 | 268.33 | 268.33 |
| D 26452 Intech ICT Deutschland GmbH (Wartung der Klimaanlage...) | 0.00 | 11 404.20 | 950.36 | 950.36 | 950.36 | 950.36 | 950.36 | 950.36 | 950.36 |
| D 26495 Mannes AG (Sonderliefervertrag) | 0.00 | 924.00 | 77.00 | 77.00 | 77.00 | 77.00 | 77.00 | 77.00 | 77.00 |
| D 26504 Risch (Kopierer MPC4500 vekt...) | 0.00 | 4 960.00 | 380.00 | 380.00 | 380.00 | 380.00 | 380.00 | 380.00 | 380.00 |
| D 27442 Biser GmbH (Wartung aller Türen u...) | 0.00 | 3 800.04 | 291.67 | 291.67 | 291.67 | 291.67 | 291.67 | 291.67 | 291.67 |
| D 27999 Zeiss Ikon (Schlüsselanlage) | 0.00 | 0.00 | 0.00 | 0.00 | 0.00 | 0.00 | 0.00 | 0.00 | 0.00 |
| M 13932 Deutsche Land (Miete MAC) | 0.00 | 108 000.00 | 9 000.00 | 9 000.00 | 9 000.00 | 9 000.00 | 9 000.00 | 9 000.00 | 9 000.00 |
| M 13940 Deutsche Land (Miete Parkplatzes Park...) | 0.00 | 18 750.00 | 1 562.50 | 1 562.50 | 1 562.50 | 1 562.50 | 1 562.50 | 1 562.50 | 1 562.50 |
| M 25783 Kinder in Bewegung gGmbH (Vermietung Gewerkerum...) | 402 530.48 | 0.00 | 36 593.68 | 36 593.68 | 36 593.68 | 36 593.68 | 36 593.68 | 36 593.68 | 36 593.68 |
| M 25783 Kinder in Bewegung gGmbH (1. Hochtrag ab 05.2001...) | 4 827.68 | 0.00 | 438.88 | 438.88 | 438.88 | 438.88 | 438.88 | 438.88 | 438.88 |
| M 26484 Deutsche Land (Vermietung von Büroflä...) | 0.00 | 8 804.00 | 782.00 | 782.00 | 782.00 | 782.00 | 782.00 | 782.00 | 782.00 |
| Summe Erlöse | 407 358.16 | 0.00 | 37 032.56 | 37 032.56 | 37 032.56 | 37 032.56 | 37 032.56 | 37 032.56 | 37 032.56 |
| Summe Kosten | 0.00 | 483 124.00 | 38 846.30 | 38 846.30 | 38 846.30 | 38 846.30 | 38 846.30 | 38 846.30 | 38 846.30 |

Details | Zeilen ohne Werte ausblenden | Summe zug. Flächen | Ortbereich anzeigen | Kosten (aus Sicht des Mandanten)

Export | Grafik | neue Vorlage | Schließen



Projektmanagement.

Projekte erfolgreich realisieren mit KeyLogic Projektmanagement.

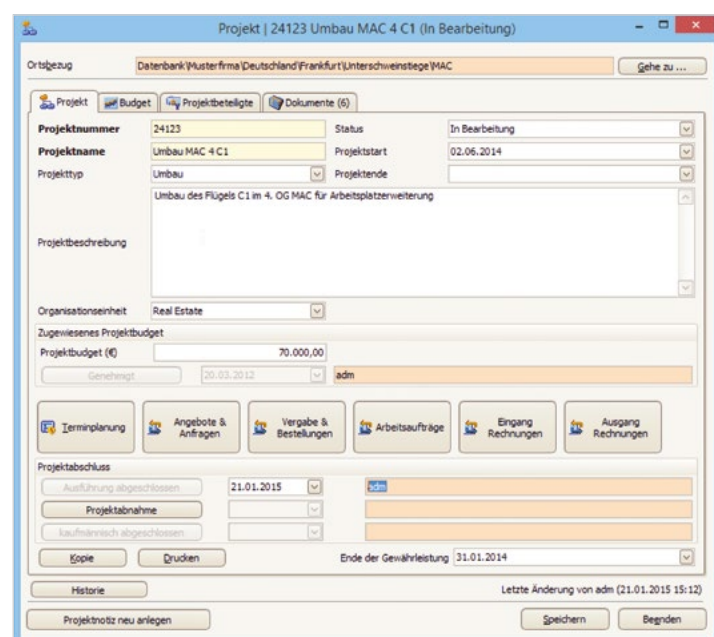
Zeitlich begrenzte Maßnahmen koordinieren Sie mit KeyLogic Projektmanagement. Steuern Sie operative und kaufmännische Maßnahmen von der Planung über die Kostenverfolgung bis hin zur Abrechnung.

Sie können zu jedem Projekt ein Unterbudget bzw. ein Teilbudget zum Gesamtbudget aufstellen, das Ihnen für die gewerkeabhängige Durchführung und die entsprechende Kostenzuordnung die Basis liefert. Eine exakte Zuordnung aller Abschlagszahlungen zu einem Gesamtauftrag ermöglicht Ihnen maximale Kostenkontrolle und Transparenz.

Projektmanagement.

Daten und Fakten

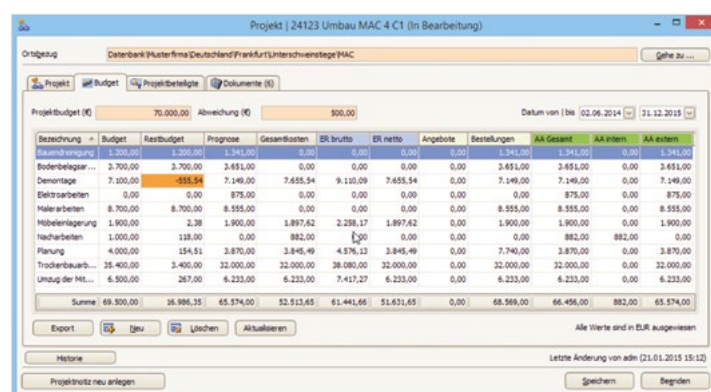
- Bieterverwaltung
- Mehrjährige Budgetplanung nach Gewerken
- Zuordnung von Aufwänden und Erlösen
- Plan-Ist-Kosten
- Stichtagbezogene Restbudgetverfolgung
- Integrierte Din 276
- Alle Ergebnisse aus den Einzelprojekten können im übergeordneten Gesamtbudget kumuliert nachvollzogen werden
- Automatische Projektbeteiligtenliste inkl. aller Kommunikationsdaten und Rollenfunktion
- Gewerkeorientierte Terminplanung
- Gesamtheitliche Projektdokumentation
- Logbuchfunktion (z.B. für Bautagebuch)



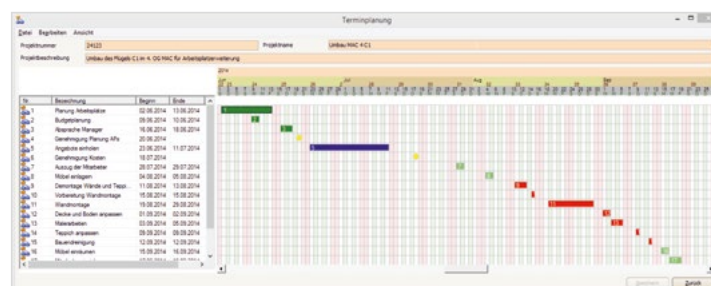
The screenshot displays the 'Projekt | 24123 Umbau MAC 4 C1 (In Bearbeitung)' window. It includes fields for 'Ortsbezug' (Datenbank/Musterfirma/Deutschland/Frankfurt/Unterschweinsteg/MAC), 'Projekt' (24123), 'Projektname' (Umbau MAC 4 C1), 'Projekttyp' (Umbau), and 'Projektbeschreibung' (Umbau des Flügels C1 im 4. OG MAC für Arbeitsplatzerweiterung). It also shows 'Organisationsinheit' (Real Estate), 'Zugeordnetes Projektbudget' (70.000,00), and 'Genehmigt' (20.03.2012) by 'adm'. A 'Terminplanung' button is visible. At the bottom, there are buttons for 'Speichern' and 'Beenden'.

Vorteile

- (Bau-)Projekte einfach, übersichtlich und planmäßig abwickeln
- Ohne großen Aufwand Zeitpläne, Kosten und Aufgaben im Blick behalten
- Übersichtliche Projektkostenabrechnung – von der Planung über die Kostenverfolgung bis hin zur Abrechnung
- Auf unvorhersehbare Ereignisse schnell reagieren
- Bauliche Investitionsplanung, mehrjährig



The screenshot displays the 'Projekt | 24123 Umbau MAC 4 C1 (In Bearbeitung)' window with the 'Budget' tab selected. It shows a detailed budget table with columns for 'Gesamtbudget', 'Budget', 'Restbudget', 'Prognose', 'Gesamtkosten', 'EK brutto', 'EK netto', 'Angebote', 'Bestellungen', 'AA Gesamt', 'AA intern', and 'AA extern'. The table lists various construction items and their associated costs. The total budget is 70.000,00, and the total costs are 65.574,00. The table is dated 02.06.2014.



Die CAFM-Lösung für effizientes
Facility Management.



Schließanlagenverwaltung.

Alles unter Kontrolle mit KeyLogic Schließanlagenverwaltung.

KeyLogic Schließanlagenverwaltung bietet Ihnen eine zuverlässige Verwaltung der Schließanlagen jeglicher Art sowie einen Überblick über Zeit, Ort und Administration der Schlüssel.

Sie erfassen einfach und schnell Schließungen aus der Kombination von Zylindern und zugehörigen Schlüsseln sowie wer wann welchen Schlüssel besitzt.

So haben Sie jederzeit alle Beteiligten und ihre Berechtigungen im Blick.

Schließanlagenverwaltung.

Daten und Fakten

- Ortsspezifische Verwaltung komplexer Schließanlagen
- Informationen zum Eigentümer, Hersteller und Lieferant
- Verknüpfung der Schließanlage mit zugehörigen Verträgen
- Verschiedene Status für Schlüssel und Zylinder werden historisiert (Bestellung, Ausgabe, Rücknahme, Verlust oder Vernichtung)
- Verknüpfung von Schlüsseln zu Personen und Zylindern zu Räumen
- Jeder Schließung wird eine eindeutige Schließungsnummer zugeordnet
- Verwaltung von Schließplänen
- Aus- und Rückgabeverwaltung von Schlüsseln mit individuellen Formularen

Schließanlage - Übersicht

1. Suchen: Schließanlage

Ortsbezug: Datenbank\Musterfirma\Deutschland\Frankfurt\Unterschweinstege\MAC

Suchkriterien:

Schließanlage: HV9000 Bezeichnung:
 Schließungs-Nr.:
 Zuordnung:
 Zurücksetzen Suchen

2. Auswertung: Schließungen 26 Objekt(e) gefunden

| Schließanlage | Art | Schließung | Bezeichnung | Schlüsseltyp | Bauteil | Lfd. Nr. | Status | Datum |
|---------------------|------------|--------------------|------------------|--------------|-----------|----------|------------|------------|
| HV9000 (GHS-Anla... | Mechanisch | HV9700 RE-Schl... | RE-Schließung | Einzel (E) | Zylinder | 0003 | Im Depot | 22.02.2012 |
| HV9000 (GHS-Anla... | Mechanisch | HV9700 RE-Schl... | RE-Schließung | Einzel (E) | Zylinder | 0004 | Bestellt | 07.03.2012 |
| HV9000 (GHS-Anla... | Mechanisch | HV9700 RE-Schl... | RE-Schließung | Einzel (E) | Zylinder | 0002 | Eingebaut | 07.03.2012 |
| HV9000 (GHS-Anla... | Mechanisch | HV9700 RE-Schl... | RE-Schließung | Einzel (E) | Zylinder | 0001 | Im Depot | 13.05.2011 |
| HV9000 (GHS-Anla... | Mechanisch | HV9700 RE-Schl... | RE-Schließung | Einzel (E) | Schlüssel | 0002 | Ausgegeben | 31.01.2012 |
| HV9000 (GHS-Anla... | Mechanisch | HV9700 RE-Schl... | RE-Schließung | Einzel (E) | Schlüssel | 0001 | Ausgegeben | 26.02.2013 |
| HV9000 (GHS-Anla... | Mechanisch | HV9500 Labor-Sc... | Labor-Schließung | Gruppen (GS) | Zylinder | 0005 | Eingebaut | 05.07.2012 |
| HV9000 (GHS-Anla... | Mechanisch | HV9500 Labor-Sc... | Labor-Schließung | Gruppen (GS) | Zylinder | 0003 | Eingebaut | 31.01.2012 |
| HV9000 (GHS-Anla... | Mechanisch | HV9500 Labor-Sc... | Labor-Schließung | Gruppen (GS) | Zylinder | 0004 | Eingebaut | 31.01.2012 |
| HV9000 (GHS-Anla... | Mechanisch | HV9500 Labor-Sc... | Labor-Schließung | Gruppen (GS) | Zylinder | 0002 | Eingebaut | 31.01.2012 |
| HV9000 (GHS-Anla... | Mechanisch | HV9500 Labor-Sc... | Labor-Schließung | Gruppen (GS) | Schlüssel | 0004 | Vernichtet | 05.11.2013 |
| HV9000 (GHS-Anla... | Mechanisch | HV9500 Labor-Sc... | Labor-Schließung | Gruppen (GS) | Schlüssel | 0003 | Ausgegeben | 27.11.2014 |
| HV9000 (GHS-Anla... | Mechanisch | HV9500 Labor-Sc... | Labor-Schließung | Gruppen (GS) | Schlüssel | 0001 | Im Depot | 21.01.2015 |
| HV9000 (GHS-Anla... | Mechanisch | HV9500 Labor-Sc... | Labor-Schließung | Gruppen (GS) | Schlüssel | 0002 | Im Depot | 21.01.2015 |

Zeige in CAD Gehe zu ... Detailsicht Schlüssel anzeigen Zylinder anzeigen Ortsbezug anzeigen Export Vorlage Schließen

Vorteile

- Übersicht über alle Schlüssel und Zylinder mit allen Schließungen einer Schließanlage
- Historisierung der Schlüssel- und Zylinderbewegungen (Schlüssel- und Zylinderbuch)
- Spezielle Auswertungen nach Schlüsseln (Besitzer) oder Zylindern (Raum)
- Übersicht aller Zugangsberechtigungen

Schließanlage | HV9000 (GHS-Anlage für Bürogebäude Frankfurt...)

Ortsbezug: Datenbank\Musterfirma\Deutschland\Frankfurt\Unterschweinstege\MAC

Schließanlage: HV9000 Art: Mechanisch

Eigentümer: Musterfirma (Vermieter)

Hersteller: Zeiss Ikon (Schließanlage)

Lieferant: Zeiss Ikon (Schließanlage)

Funktionsbeschreibung: GHS-Anlage für Bürogebäude Frankfurt

Kostenstelle: S100 RE FRA

Name: D 27599 Zeiss Ikon (Schließanlage) Typ: Vertrag

Verträge:

Sicherungskarte: BKS-451278

Letzte Änderung von adm (21.01.2015 15:30)

Drucken Speichern Beenden

Schließungen

| Schließungs-Nr. | Bezeichnung | Typ | Anzahl Schlüssel | Anzahl Zylinder |
|-----------------|------------------|--------------|------------------|-----------------|
| HV9500 | Labor-Schließung | Gruppen (GS) | 4 | 4 |
| HV9600 | IT-Schließung | Gruppen (GS) | 2 | 2 |
| HV9700 | RE-Schließung | Einzel (E) | 2 | 4 |
| HV9800 | Reinigung | Einzel (E) | 10 | 0 |

Schlüssel

| Lfd. Nr. | Status | Besitzer | Datum | Bemerkungen |
|----------|------------|---|------------|-------------|
| 0007 | Ausgegeben | Müller, Adrian (Ersthelfer, Facility) | 15.02.2012 | |
| 0002 | Ausgegeben | Wöhner, Ingrid (Objektleiter Reinigungs...) | 05.10.2012 | |
| 0006 | Ausgegeben | Becker, Heinz (Objektleiter) | 10.11.2012 | |
| 0001 | Ausgegeben | Hoffmann, Andreas (MA Reinigung) | 13.11.2012 | |
| 0005 | Ausgegeben | Dörr, Uwe (Facility) | 16.11.2012 | |
| 0004 | Ausgegeben | Scherf, Christopher (Laborverantwortliche...) | 17.05.2013 | |
| 0003 | Verloren | (N.A.) | 21.01.2015 | |
| 0008 | Bestellt | (N.A.) | 21.01.2015 | |

Ausgabe Im Depot Verlust Vernichten

Export Historie Rückgabe Drucken

Neu Schlüssel Löschen

Schließen Zylinder

Letzte Änderung von adm (21.01.2015 15:47)

Drucken Speichern Beenden



Inventar- und Arbeitsplatzverwaltung.

Lückenlose Dokumentation mit KeyLogic Inventar- und Arbeitsplatzverwaltung.

Über das Modul Inventar erfolgt die Inventarerfassung und die Inventarverwaltung des Mobiliars. Bei der Inventarerfassung des Mobiliars werden, neben der Inventarnummer, alle charakteristischen Daten der entsprechenden Inventarobjekte dokumentiert.

Das Inventar wird über einen frei definierbaren Objektkatalog klassifiziert und mit Herstellerangaben erfasst. Mit der Erfassung der Maße wird automatisch das Transportvolumen des entsprechenden Inventarobjekts berechnet. Neben Informationen zur Farbe oder dem Zustand (z.B. neu, leichte Gebrauchsspuren, defekt, etc.) wird auch das Anschaffungsdatum und Besitzverhältnis (Abteilung, Kostenstelle) dokumentiert.

Für das grafische Umzugsmanagement besteht die Möglichkeit, auf Symbolbibliotheken zurückzugreifen. Ergänzend besteht hinsichtlich der Bilddokumentation die Möglichkeit, jedem Inventarobjekt zur Inventarverwaltung digitale Fotos in beliebiger Anzahl zuzuordnen.

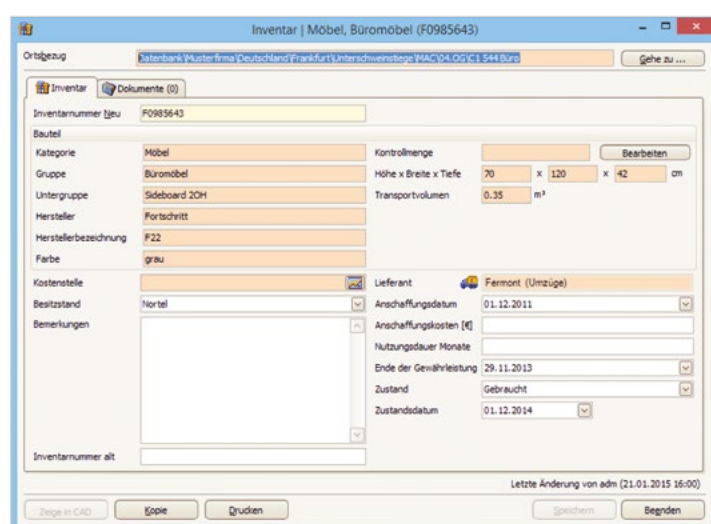
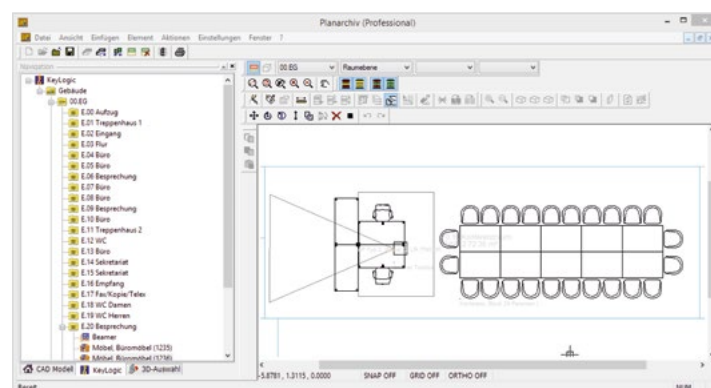
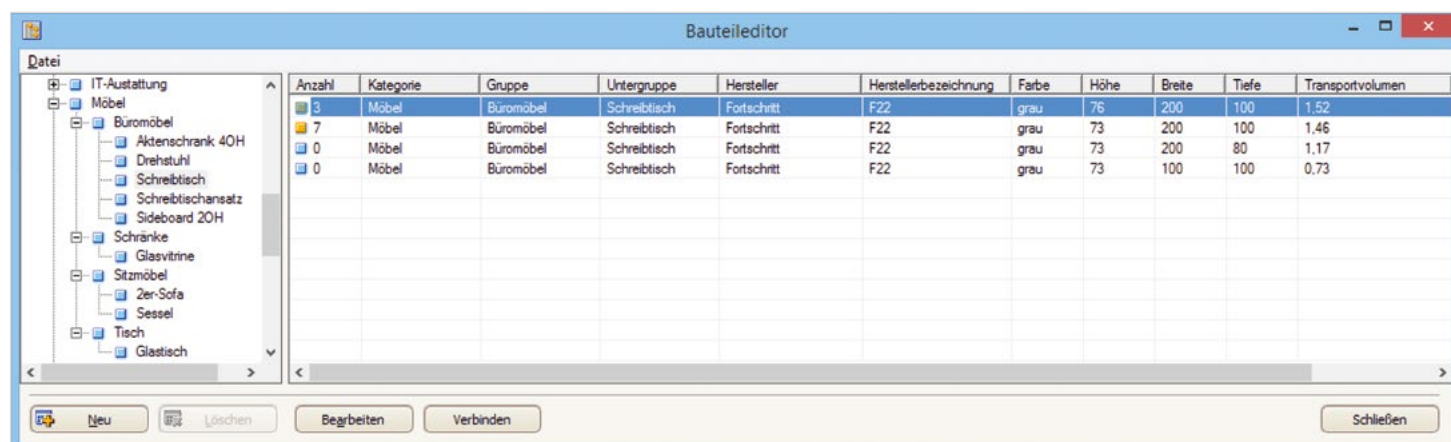
Inventar- und Arbeitsplatzverwaltung.

Daten und Fakten

- Übergreifende Bestandskontrolle
- Inventarzuordnung zu Raum, Mitarbeiter und zum jeweiligen Mietbereich
- Unterstützung durch automatische Vorschläge bestehender Einträge im Objektkatalog
- Kostenstellenzuordnung inkl. Historisierung
- Erinnerungsfunktion vor Ablauf eines Gewährleistungsendes
- Direkte Verknüpfungsmöglichkeit zu Mitarbeitern
- Verknüpfung mit der 2D-Zeichnung optional zur Unterstützung der Umzugs- und Variantenplanung
- Grundlage für die Belegungsplanung und das Umzugsmanagement

Vorteile

- Sofort ersichtliche Anzahl der jeweiligen Mobiliartypen
- Report Mobiliarliste für das Umzugsmanagement
- Übersicht der Lieferanten und Chargen
- Grundlage für wiederkehrende Inventuren (auch mit der Bestandserfassung KeyData)
- Soll-Ist-Arbeitsplatzübersicht
- Gewährleistungskontrolle
- Schnittstellenmöglichkeit zu Ihrer AnBu

| Anzahl | Kategorie | Gruppe | Untergruppe | Hersteller | Herstellerbezeichnung | Farbe | Höhe | Breite | Tiefe | Transportvolumen |
|--------|-----------|-----------|--------------|-------------|-----------------------|-------|------|--------|-------|------------------|
| 3 | Möbel | Büromöbel | Schreibtisch | Fortschritt | F22 | grau | 76 | 200 | 100 | 1,52 |
| 7 | Möbel | Büromöbel | Schreibtisch | Fortschritt | F22 | grau | 73 | 200 | 100 | 1,46 |
| 0 | Möbel | Büromöbel | Schreibtisch | Fortschritt | F22 | grau | 73 | 200 | 80 | 1,17 |
| 0 | Möbel | Büromöbel | Schreibtisch | Fortschritt | F22 | grau | 73 | 100 | 100 | 0,73 |



Ressourcenplanung.

Fuhrpark- und Raumreservierung zuverlässig verwalten mit KeyLogic Ressourcenplanung.

Die Vermietung von Besprechungs- und Konferenzräumen und die Einsatzplanung Ihres Fuhrparks verwalten Sie mit dem Reservierungstool von KeyLogic einfach und sicher. Grafische Übersichten schaffen raschen Überblick über aktuelle Belegungen und vorliegende Reservierungen.

Mit der additiven Verknüpfung zum Flächen- und Auftragsmanagement greift dieses Tool auf die Stammdaten bzw. Prozesse anderer Module von KeyLogic zurück. Verknüpfen Sie interne und externe Arbeitsaufträge zu einem Termin, um z.B. eine Großveranstaltung operativ und kaufmännisch durchzuführen. Vorbereitungen wie die Bereitstellung von Technik, Catering oder die Abrechnung der Raummiete bündeln Sie nach der Veranstaltung zu einer einzigen Buchung.

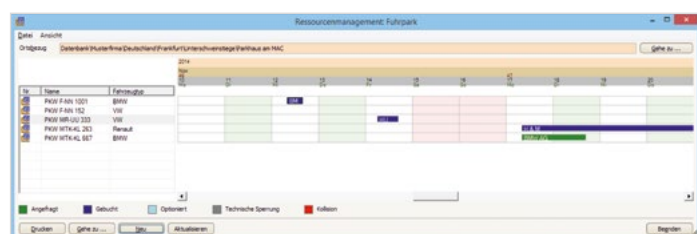
Ressourcenplanung.

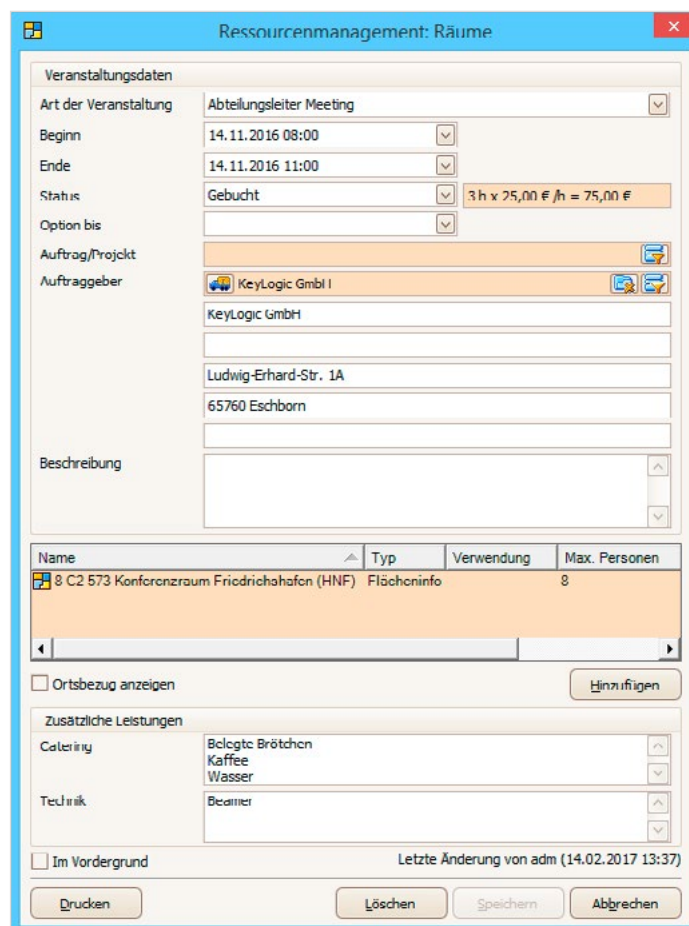
Daten und Fakten

- Integration des Flächenmanagements, Auftrags- und Anlagenmanagements
- Schnell einsehbare Informationen zu Räumen, Flächen, deren Lage und technischer Ausstattung
- Grafische Übersichten nach beliebigen Zeiträumen
- Operative und kaufmännische Prozesse sind verknüpft
- Mehrfachbelegung von Räumen oder Fahrzeugen möglich (z.B. werden mehrere, nebeneinander liegende Besprechungsräume für eine Großveranstaltung gebucht)
- Hinterlegung von Bestuhlungsvarianten

Vorteile

- Sofort ersichtlicher Überblick über den Vermietungsstand von Räumen, Sporthallen oder Fahrzeugen
- Abrufbare Aufgabenlisten über die erforderlichen Vorbereitungsmaßnahmen
- Leichte Abwicklung von TÜV/AU-Prüfungen für den gesamten Fuhrpark
- Kostenzuordnung
- Abrechnung von erfolgten Buchungen
- Kollisionshinweis bei gleichzeitig gebuchten Räumlichkeiten (Plausibilitätskontrolle)





Energiecontrolling.

Perfektes Energiemanagement mit KeyLogic Energiecontrolling.

Das Energiemanagement bezieht sich nicht nur auf alle Arten verbrauchter Nutz-Energie in Gebäuden, sondern auch zusätzlich auf Wasser und Abwasser sowie verfahrenstechnisch eingesetzte Stoffe (z.B. Druckluft).

Über die Verbrauchsdatenerfassung speichern Sie die Werte manuell oder automatisiert über eine GLT-Schnittstelle. Jedes Erfassungsblatt beinhaltet die allgemeinen Erfassungsdaten und die Daten der Verbrauchsreihe. Auch Zählerwechsel sind stichtaggenau abbildbar. Für das Controlling ist die Berechnung witterungsbereinigter Heizenergieverbräuche ebenso abrufbar wie die des CO²-Ausstoßes.

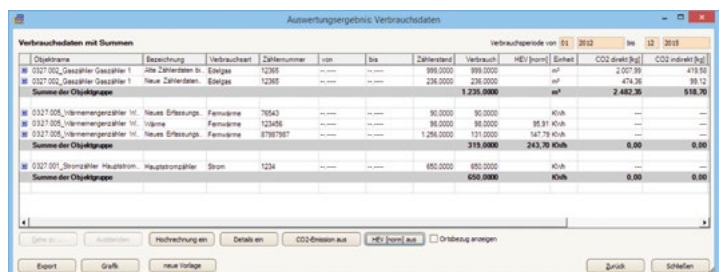
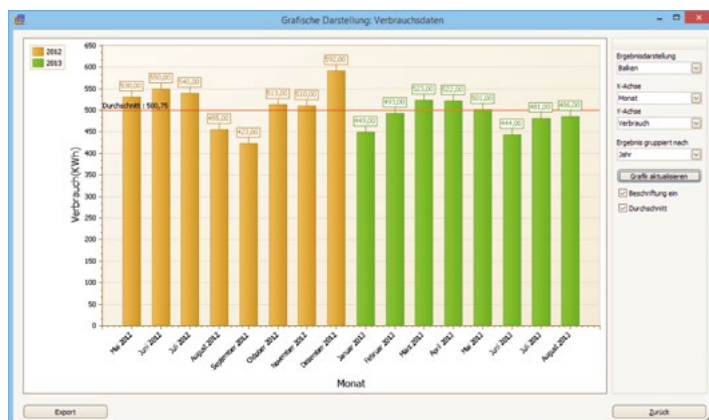
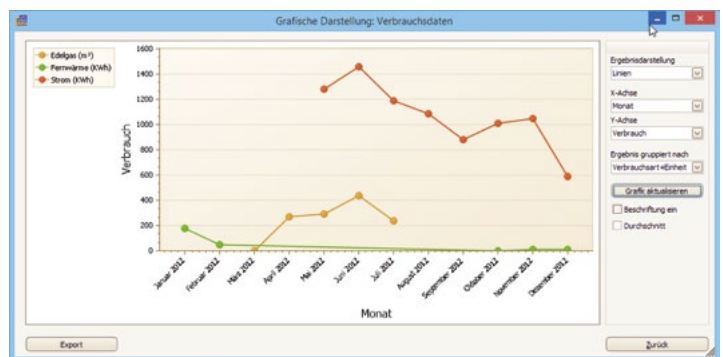
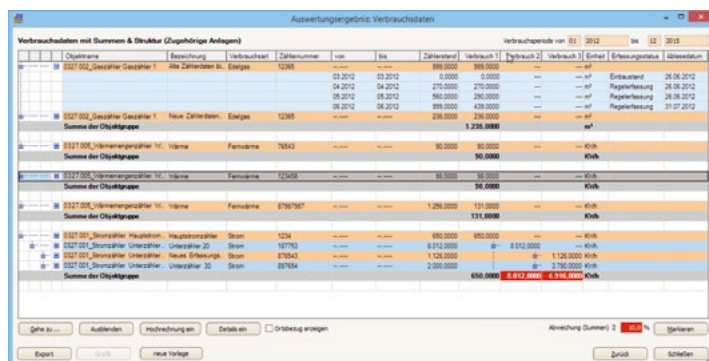
Energiecontrolling.

Daten und Fakten

- Erfassung aller Zählerarten / Verbrauchsmedien
- Darstellung von Haupt- und Unterzählern
- Einfache Abbildung eines Zählerwechsels
- Import von Gradtagszahlen pro Wetterstation
- Hinterlegung von CO² Emissionsfaktoren
- Integrierte Plausibilitätsprüfung für die Hervorhebung bei Summenabweichungen

Vorteile

- Zeitraumbezogene Auswertung nach Verbrauchsmedien
- Berechnung eventueller Leitungsverluste beim Vergleich der Unterzähler zum Hauptzähler
- Grafische Diagrammvarianten für das Energiecontrolling
- Hochrechnungen auf beliebige Zeiteinheiten generieren
- Kostenzuordnung von EVU-Rechnungen zu den einzelnen Zählern



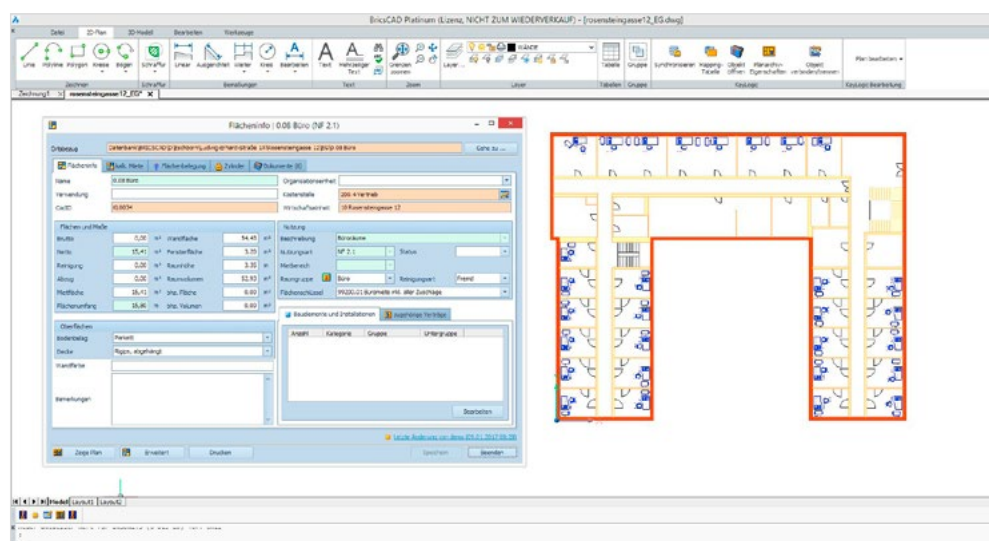


KeyLogic CAD-Integration.

Effektiv und einfach Daten aus CAD-Plänen und Modellen integrieren.

Die CAD-Integration sorgt dafür, dass Sie unter Verwendung der CAD-Software BricsCAD alle Informationen aus CAD-Plänen und -Modellen in Ihre Datenbank bidirektional einlesen können – einfach, flexibel und komfortabel.

BricsCAD analysiert vollautomatisch alle dwg-Pläne und Modelle und schreibt grundlegende Planinformationen automatisiert in die Datenbank. Wichtige Informationen werden nicht neu erstellt, sondern einfach aus den Plänen und Modellen transferiert: Raumnummern und -namen, Flächendaten, Fenster- und Türflächen, Raumhöhen sowie Raumblock-Attribute. Bestehende Pläne können einfach bearbeitet und aktualisiert werden.



KeyLogic CAD-Integration.

Daten und Fakten

- Vollwertiges CAD-System (BricsCAD)
- Alle dwg-Pläne vollständig integrierbar
- Umfangreiche Suchfunktionen in der Datenbank
- Anwenderfreundlich
- Schnelle und sichere Ausführung
- Übersichtliche grafische Auswertungen

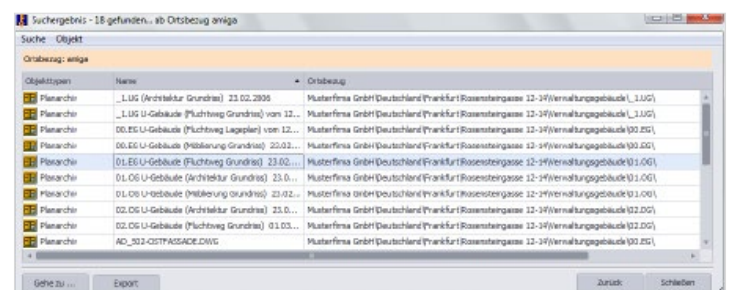
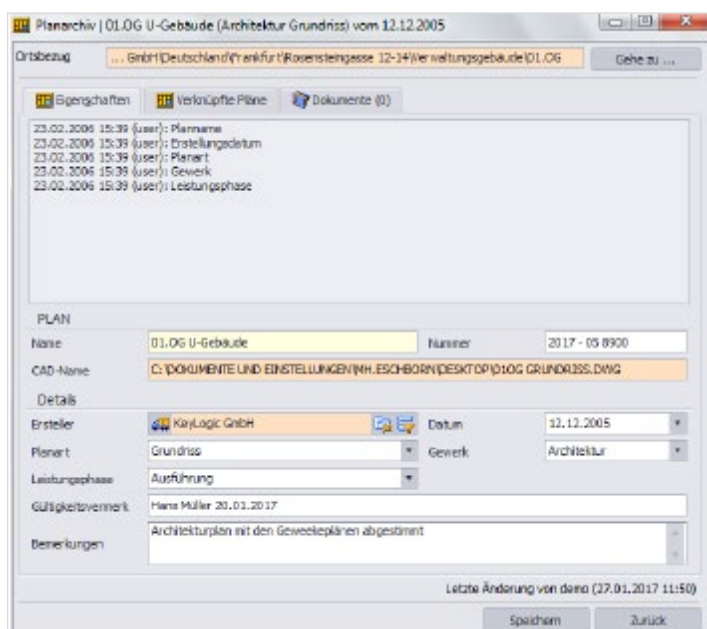
Vorteile

- Aktuelles vollwertiges CAD System auch zur Bearbeitung
- Integration aller dwg-Pläne und Modelle möglich
- Automatischer Datenabgleich durch bidirektionales Arbeiten zwischen Grafik und Datenbank
- Building Information Modeling (BIM)
- 2D-Pläne und 3D-Modelle
- Integration von KeyLogic Objekten und Daten sowie grafische und farbige Darstellung von Auswertungen

Schneller finden, was Sie suchen – mit dem Planarchiv.

KeyLogic CAD integriert und archiviert alle Pläne aller Gewerke in Ihrem Planarchiv. Wozu auch immer Sie Pläne benötigen – für Exposés oder Instandhaltungsmaßnahmen – mit dem Planarchiv finden Sie sofort die richtigen und aktuellen Daten für Ihr Projekt. Durch das Planarchiv beschleunigen und vereinfachen Sie alle Prozesse rund um Ihr Facility Management. Sie vermerken beim Einlesen Ihrer CAD-Pläne und -Objekte die individuellen Eigenschaften und Verweise, die Sie benötigen. Das Resultat: Sämtliche Pläne werden nach diesen Eigenschaften und Kriterien gefiltert und in Sekundenschnelle gefunden. Inklusive der kompletten Historie des einzelnen Plans.

Suchen Sie nach Planname Klartext / Planname CAD / Plannummer / Ersteller / Datum / Gewerk / Planart / Leistungsphase / Gültigkeitsvermerk / Bemerkungen u. v. a.



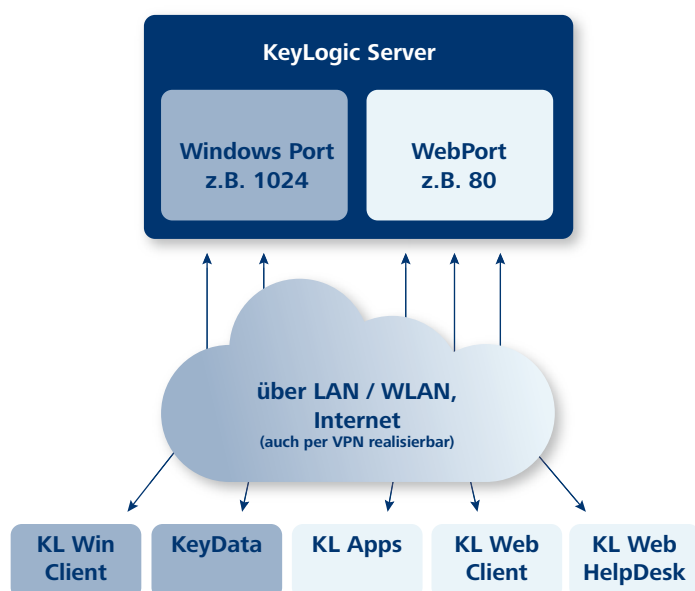
Komponenten und Lizenzen.

Die Basis:

KeyLogic Server. Datenbanklizenz.

Die Datenbanklizenz (einmalige zentrale Serverlizenz für Applikation und Datenbank. Mit Admin Tool und Control Panel.)

Verbindungsmöglichkeiten zum Server



KeyLogic Client con-current.

Windows Client Lizenz.

Die Mehrplatz-Arbeitsplatzlizenz mit Vollzugriff auf alle Module und Funktionalitäten (je nach Freischaltung in der Benutzerberechtigung). Diese Lizenzart kann auf beliebig viele Rechnern aufgespielt werden. Der gleichzeitige Zugriff auf die Datenbank hängt von der Gesamtanzahl der con-current Lizenzen ab.

Systemvoraussetzungen

BFMdis Database - KeyLogic SERVER setzt eine, exklusiv für den KeyLogic SERVER zur Verfügung stehende, KeyLogic-Datenbank (BFMDIS) voraus. Diese ist im Lieferumfang von KeyLogic enthalten und wird während der KeyLogic SERVER-Installation als MS SQL-Datenbank hinzugefügt (Bei einer KeyLogic-Implementierung als verteiltes System muss diese Datenbank manuell auf dem MS SQLServer attached werden).

Betriebssystem ab Windows Server 2008 R2 und höher 32 oder 64 bit

Der KeyLogic SERVER ist auf allen Microsoft-Server-Versionen (dediziert oder virtualisiert) als Dienst implementierbar. Das jeweils aktuelle Servicepack wird empfohlen.

Microsoft SQL

MS SQL-Server 2008 R2 und höher
SQL Server Express / SQL Server Standard Edition / SQL Server Enterprise Edition
Ein bereits vorhandener MS SQL-Server kann mitbenutzt werden. Das jeweils aktuelle Servicepack wird empfohlen.

Systemvoraussetzungen

Betriebssystem ab MS Win7 und höher 32 oder 64 bit

Es wird kein bestimmtes Servicepack für das Betriebssystem vorausgesetzt. Das jeweils aktuelle Servicepack wird empfohlen.

Komponenten und Lizenzen.

KeyLogic WebClient con-current.

WebClient Lizenz.

Browserbasierte Weblizenz für individuell freigegebene Zugriffsberechtigungen (lesend). Zusätzlich können Störmeldungen erzeugt werden und freigegebene Dokumente eingesehen und heruntergeladen werden. Der Status der Störmeldungen kann online nachvollzogen werden. Der gleichzeitige Zugriff auf die Datenbank hängt von der Gesamtanzahl der con-current Lizenzen ab.

Der KeyLogic [Web Client] ist eine für das CAFM-System entwickelte Plattform. So können alle intern und extern Beteiligten in die Geschäftsprozesse eingebunden werden. Durch die Nutzung eines Webrowsers erübrigen sich stationäre Client-Installationen auf den Arbeitsplätzen. Es genügt ein Endgerät mit Browser und eine Netzwerkverbindung.

KeyLogic WebHelpDesk.

WebPortal Lizenz.

Zentrale, browserbasierte Helpdesk-Lizenz, die serverseitig freigeschaltet wird. Die Anzahl der Nutzer ist unbeschränkt. Das Portal bietet die Möglichkeit, Stör- oder Bedarfsmeldungen abzusetzen und deren Verlauf jederzeit online nachzuvollziehen.

Der KeyLogic [WebHelpDesk] ist ein webfähiges Serviceportal für Informationen und Aufgaben rund um das Gebäudemanagement. Über diese Kommunikationsplattform können Mitarbeiter und externe Firmen in die Geschäftsprozesse eingebunden werden.

Durch die Nutzung eines Webrowsers erübrigen sich Installationen auf den Arbeitsplätzen. Es genügt ein Endgerät mit Browser und eine Netzwerkverbindung. Für den Melder ist die Bedienung des WebHelpDesks über den Browser sehr leicht handhabbar und durch die formulargestützte Oberfläche rein intuitiv bedienbar.

Short facts

KeyLogic WebClient

browserbasiert, mit folgenden Funktionen:

- Zugriff auf alle Informationen und Meldungen
- Statusverfolgung
- benutzerbezogene Aufgabenliste
- Suchfunktion und Auswertungen
- Dokumentenaufruf über Downloadfunktion

Short facts

KeyLogic HelpDesk

browserbasiert, mit folgenden Funktionen:

- Meldungen absetzen
- Statusverfolgung
- Zugriff auf freigegebene Datenbankinformationen
- Dokumenten Upload

Komponenten und Lizenzen.

Dezentrales und mobiles Facility Management.

KeyLogic Apps.

Mit den KeyLogic Apps für Android genießen Sie volle Online/Offline Funktionalität. Das heißt, Sie können online synchronisierte Vorgänge auch ohne Verbindung zum Netzwerk offline bearbeiten. Aus einer Vielzahl von mobilen Apps wählen Sie einfach aus, welche Sie für Ihr tägliches Geschäft benötigen. Alle KeyLogic Apps zeichnen sich durch extrem einfache Navigation, schnelle und unkomplizierte Synchronisation aus. Einzelne Apps stehen auch als WebApps, die im Browser nutzbar sind, zu Verfügung.

Keylogic Apps und ihre Funktionen

- Wartungen
- Auftragsbearbeitung
- Leistungserfassung
- Auftragsstatus
- Dokumenten-/Bild-Upload
- Zählerstanderfassung
- Störungsmeldung
- Notiz / Logbuch

Vorteile

- Papierloses Arbeiten direkt am Objekt/der Anlage
- Zeitersparnis durch einfache Erfassung
- Automatische Geräte-/Anlagenidentifikation via Inventar-Nr., Serien-Nr. oder Ident-Nr.
- Vermeidung von Übertragungsfehlern
- Rechtssichere Dokumentation
- Digitale Unterschrift
- Ergebnisdokumentation als Wartungsschein im PDF-Format generierbar



Erfassung und Inventarisierung.

KEYDATA

KeyData-Lizenz.

KeyData ist die Lösung zur Bestandserfassung von Flächen, Räumen, Inventar, technischen Installationen, Geräten und Anlagen.

- Stand-alone
- als Datenlieferant für CAFM
- voll synchronisiert mit KeyLogic CAFM

Nutzen Sie KeyData.

- für die Bestandserfassung
- für die Befüllung von CAFM-Systemen
- für die Inventarisierung und Inventur
- zur Nacherfassung und Bestandskontrolle
- zur Erstellung von Raumbüchern
- zur Vorbereitung bei der Ermittlung
- und Kontrolle Ihres Anlagevermögens
- zur Vorbereitung von Ausschreibungen
z. B. für Reinigungsmaßnahmen
- für Ihren Umzug
- zur Dokumentation

KeyData ist eine eigenständige Lösung für Ihre Bestandserfassung. KeyData funktioniert unabhängig von anderen Systemen. Alles, was Sie für die Arbeit mit KeyData brauchen, ist ein Laptop. Und, wenn Sie die Möglichkeiten der Anwendung ausreizen möchten, einen Barcode-Scanner und eine Kamera.

Im Anschluss an die Erfassung exportieren Sie nur noch die Daten nach Excel, wo diese für die Erfüllung der Kommunalen-Vorgaben weiterbearbeitet werden können.

Für die weitere Verwendung nach FM-Gesichtspunkten spielen Sie bei Nutzung des CAFM-System KeyLogic®, die Daten schnell und einfach über eine Synchronisations-schnittstelle ein. Andernfalls importieren Sie die Exceldaten in Ihre CAFM-Software.



Systemvoraussetzungen

Softwarevoraussetzungen:

- Windows-Betriebssystem MS Win7 oder höher
- MS .NET-Framework 3.5
- MS Excel 2007 und höher

Hardware:

- Mehrkernprozessor empfohlen und mind. 1GB RAM
- Bildschirmauflösung empfohlen mind. 1024 x 768
VGA-Anzeige
- 1 USB-Port für Applikationsdongle

optional:

- USB-Port für Maus, 1 USB-Port für Barcodescanner

Die CAFM-Lösung für effizientes
Facility Management.



Dienstleistungen.

KeyLogic. Implementierung.

Wir erarbeiten in enger Abstimmung mit Ihnen einen zielorientierten Stufenplan. Er beschreibt die Aufgaben des Implementierungsprojekts, setzt Termine und verteilt die Zuständigkeiten. Unser Part ist dabei die Integrationsberatung, die Erstellung von Schulungskonzepten und Festlegung der darauffolgenden Workshop-Termine für die stufenweise System- und Prozess-Einführung.

Dienstleistungen.

Server & Datenbank & Client. Installation.

Wir betreuen und realisieren die Installation des KeyLogic Servers und der KeyLogic Datenbank über Fernzugriff. Des Weiteren die Einrichtung der KeyLogic Clients für die Mitarbeiter und die Einweisung der Administration.

Absolute Sicherheit. Datenübernahme.

Bestehende Daten werden schnell und günstig importiert. Wir klären mit Ihnen zusammen die Struktur der Daten. Durch individuelle Vorlagen, die wir gemeinsam erstellen, werden Bestandsdaten bequem über unser Standard-Importmodul eingelesen. Unsere CAD-Abteilung ist für die Übernahme von CAD-Daten und deren Kopplung zur Datenbank zuständig. Dazu gehört u.a. das Scannen und Vektorisieren von Papierplänen oder die Ausarbeitung eines kundenspezifischen CAD-Leitfadens.

Die Basis. Bestandsdatenerfassung.

Sind Ihre Basisdaten noch nicht erfasst, helfen wir, diese mit Ihnen zusammen aufzunehmen. Gemeinsam legen wir die Erfassungstiefe für folgende, beispielhafte Bereiche fest:

- Flächenmanagement
- Unterhaltsreinigung
- Glasreinigung
- Nutzungsarten nach DIN
- Flächenbelegung
- Technische Geräte (ortsveränderliches Inventar)
- Technische Anlagen (Haustechnik)
- Energiemedien / Zähler
- Mobiliar / Einrichtungsgegenstände

Anhand des Gesamtumfangs erhalten Sie von uns einen Einzel- oder Pauschalpreis inkl. der Ausarbeitung eines Zeitplans.

Kommunikation. Jour-Fix-Termine.

Um die Kommunikation zwischen den einzelnen Projektpartnern sicher zu stellen und Unklarheiten zu vermeiden, gibt es unsere Jour-Fixe-Termine. Sie dienen in erster Linie dazu, ein sicheres Verständnis und perfektes Zusammenarbeiten zu erzielen. Wir verstehen diese Termine als projektbegleitende, regelmäßige Workshops zur Bearbeitung und Integration der Themen aus dem Projektumsetzungsplan.

Workshops & Schulungen. Für den täglichen Erfolg.

Grundlagen- und / oder themenspezifische Schulungen führen wir an Ihren Echtdaten durch. Neben Schulungen im Rahmen der Systemeinführung bieten wir vertiefende Schulungen für Anwender, Administratoren, Management und beteiligte Firmen an, damit die weitgehende Funktionsvielfalt in der täglichen Arbeit effizient genutzt werden kann. Nachschulungen nach erfolgreicher Abnahme einer CAFM-Einführung führen wir auf Wunsch durch.

Schnittstellen. Perfekte Verbindungen.

KeyLogic ist ein offenes System, das über verschiedene Technologien mit anderen Systemen kommuniziert. Wichtig ist die gemeinsame Ermittlung der Bedarfsanforderungen. Das vermeidet redundante Datenhaltung und hält die Kommunikation zwischen den Systemen schlank. Eine exakte Definition der jeweiligen Prozesse ist erforderlich sowie die Berücksichtigung der Abhängigkeiten, um z.B. Freigabeprozesse sauber abzubilden. Nach Analyse und Spezifizierung erfolgt die Programmierung. Mit der Testphase und der Produktivsetzung liefern wir die gesamte Dokumentation aus.

Dienstleistungen.

Management. Das Projekt im Blick.

Wir identifizieren uns mit unseren Projekten. Deshalb haben wir das Projekt und seinen Verlauf permanent genau im Blick: Bewertung, Bewältigung und Überwachung von Risiken und kritischen Erfolgsfaktoren. Informations- und Kommunikationsbausteine (z. B. Jour-Fix-Termine) helfen, Risiken früh zu erkennen und sofort zu reagieren.

Migration. Ihre Daten sind sicher.

Hier ist vernetztes Denken wichtig. Unsere Projektmitarbeiter weisen einen sicheren Umgang zum Thema Datenstrukturierung auf, um die vorhandenen Daten in eine importfähige Struktur zu bringen. Ziel dieser Datenaufbereitung ist es, möglichst viele Daten über den Standardimport übernehmen zu können. In den Fällen, in denen dies nicht möglich ist, transferieren wir die technisch erforderlichen Importmodalitäten an unsere Entwicklungsabteilung, welche dann ein individuelles Importprogramm schreibt. Neben der Datenübernahme aus abzulösenden Systemen unterstützen wir unsere Kunden auch bei der Erstellung eines Formular- und Berichtsmigrationskonzeptes.

Hosting. Wir sind da.

Wir bieten Hoch-Verfügbarkeit und dezentrale Erreichbarkeit für Ihr Unternehmen. In unserem Rechenzentrum hosten wir Ihr Serversystem in einer virtuellen Umgebung oder auf einem dedizierten Server. Dadurch ist der reibungslose Betrieb gesichert. Störungsbehebung inklusive.

Vorteile:

- Dezipierter Server oder virtueller Server je nach Bedarf
- Hohe Ausfallsicherheit
- Überwachung und Monitoring aller Dienste
- Langjährige Erfahrung im Hosting

Ihr Zugriff und der Ihrer eingebundenen Dienstleister erfolgt über Internet.

Support & Service. Jederzeit.

Projektbegleitend oder nach der Implementierung unterstützen wir Sie jederzeit mit einer Support Hotline. Diese Sofort-Hilfe im alltäglichen Umgang mit der Software und eine kompetente Beratung runden unser Angebot ab. Eine kontextbezogene F1-Hilfe steht Ihnen zur Verfügung, wie eine regelmäßige „Was ist neu“-Dokumentation, die Einsicht in die Weiterentwicklung unserer Software gibt. Daneben bieten wir kunden-, prozess- oder projekt-spezifische Individual-Handbücher an, die auf die individuellen Gegebenheiten einer Softwareeinführung und die Anwendung eingehen.

Hohe Investitionssicherheit. Releasemanagement.

Natürlich entwickeln wir unsere Software regelmäßig weiter. Softwareerweiterungen erfolgen in Form von Patches und Updates, in enger Abstimmung mit dem Releasemanagement. Anregungen und Verbesserungsvorschläge werden nach Ihren Wünschen aufgenommen und fließen größtenteils in den Standardumfang der Software ein. Nur sehr spezielle Erweiterungen werden customized. Ziel ist es, ein möglichst breites und tiefes Spektrum an Lösungen innerhalb der Standardsoftware bereit zu stellen. Dies gilt für KeyLogic wie für KeyData. Unser Patchlevel-Management hilft uns dabei, verschiedene Versionsstände unserer Kunden effizient zu behandeln.



KeyLogic GmbH
Ludwig-Erhard-Straße 1a
D-65760 Eschborn

Telefon: +49 (0) 61 96 / 4 93 96-0
Telefax: +49 (0) 61 96 / 4 93 96-49

E-Mail: info@key-logic.de

KeyLogic Deutschland
www.key-logic.de

KeyLogic Österreich
www.key-logic.at

KeyLogic Schweiz
www.key-logic.ch